

## Сообщение о возможном установлении публичного сервитута

В соответствии со статьей 39.42 Земельного кодекса Российской Федерации Министерство Российской Федерации по развитию Дальнего Востока и Арктики (Минвостокразвития России) информирует о возможном установлении публичного сервитута.

Цели установления публичного сервитута:

Размещение линейных объектов системы газоснабжения, их неотъемлемых технологических частей, которые являются объектами регионального значения.

Адрес или иное описание местоположения земельных участков, кадастровые номера земельных участков, в отношении которых испрашивается публичный сервитут:

1) Местоположение установлено относительно ориентира, расположенного за пределами участка. Ориентир жилой дом. Участок находится примерно в 850 м от ориентира по направлению на запад. Почтовый адрес ориентира: Приморский край, г. Артем, с. Кролевцы, ул. Новороссийская, 35.

Кадастровый номер: 25:27:000000:9243.

2) Местоположение установлено относительно ориентира, расположенного за пределами участка. Ориентир от ж/б моста а/дороги Артем-Заводской через р. Грязный Ключ. Участок находится примерно в 1000 м от ориентира по направлению на северо-восток. Почтовый адрес ориентира: Приморский край, г. Артем.

Кадастровый номер: 25:27:010006:3.

3) Местоположение установлено относительно ориентира, расположенного за пределами участка. Ориентир район пос. Заводского, от северо-западного угла забора ООО «Завод «ЖБИ-3». Участок находится примерно в 400 м от ориентира по направлению на юго-запад. Почтовый адрес ориентира: Приморский край, г. Артем.

Кадастровый номер: 25:27:010006:5.

Официальные сайты в информационно-телекоммуникационной сети «Интернет», на которых размещается сообщение о поступившем ходатайстве об установлении публичного сервитута:

1) сайт Минвостокразвития России ([minvr.ru](http://minvr.ru));

2) сайт Артемовского городского округа Приморского края ([artemokrug.ru](http://artemokrug.ru)).

Заинтересованные лица могут ознакомиться с поступившим ходатайством об установлении публичного сервитута и прилагаемым к нему описанием местоположения границ публичного сервитута, подать заявления об учете прав на земельные участки, если их права не зарегистрированы в Едином государственном реестре недвижимости, в Минвостокразвития России, по адресам: г. Москва, ул. Бурденко, 14 или г. Владивосток, Океанский проспект, 17.

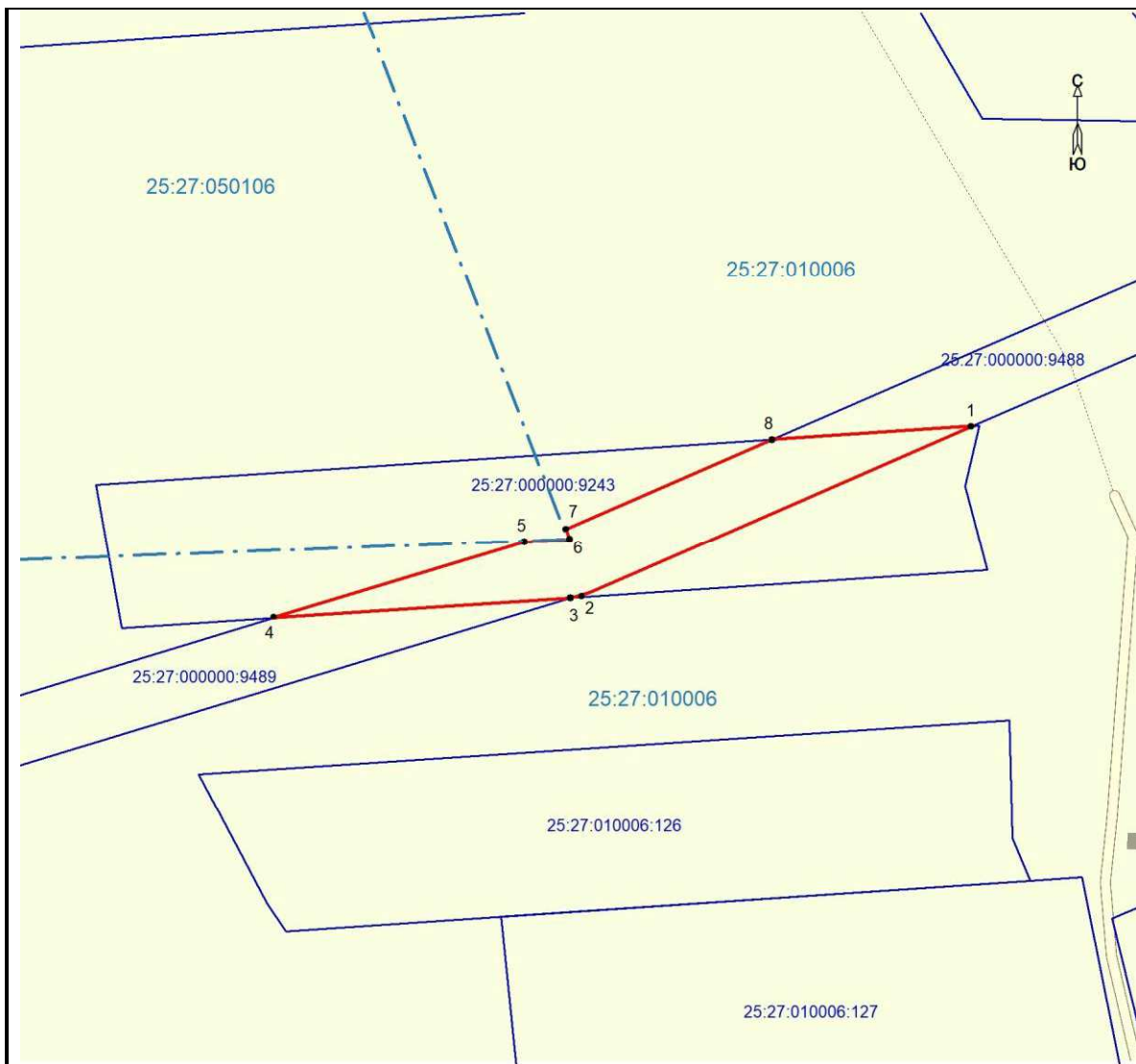
Срок приема заявлений: по 12.08.2019 (включительно) с 9:00 до 13:00 и с 14:00 до 18:00 часов (кроме выходных и праздничных дней).

Заявление также можно подать в электронном виде посредством заполнения электронной формы обращения на сайте Минвостокразвития России.

Реквизиты решения об утверждении документации по планировке территории, указанной в ходатайстве об установлении публичного сервитута: постановление Главы Артемовского городского округа от 21.04.2017 №46-пг «Об утверждении документации по планировке территории линейного объекта газоснабжения «Межпоселковый газопровод от ГРС Артем до ГГРП-1 (п. Заводской) с отводом на ГГРП-6, ГГРП-7, ГГРП-9» (код стройки 25/854/1) на территории Артемовского городского округа Приморского края».

Графическое описание местоположения границ публичного сервитута прилагается.

# План границ



Масштаб 1:3000

**Условные обозначения:**




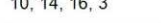
- |                |  |
|----------------|--|
|                | образованная граница объекта                               |
|                | образованные характерные точки границы объекта             |
| 10, 14, 16, 3  | обозначение образованных характерных точек границы объекта |
|                | граница земельного участка, стоящего на ГКУ                |
| 25:27:010006:5 | кадастровый номер земельного участка, стоящего на ГКУ      |
|                | граница кадастрового квартала                              |
| 25:27:010006   | номер кадастрового квартала                                |

## План границ объекта

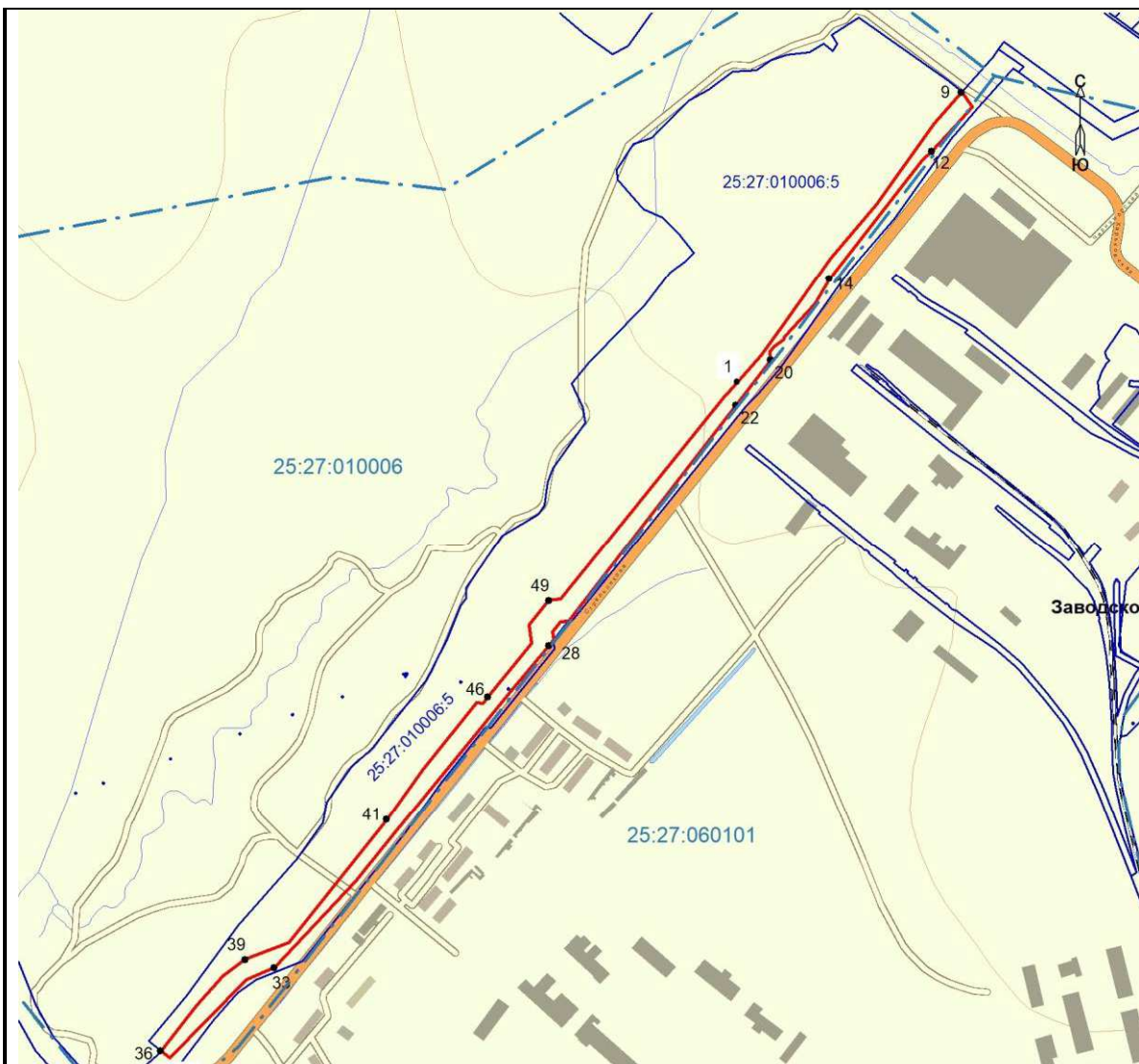


Масштаб 1:5000

### Условные обозначения:

	образованная граница объекта
	образованные характерные точки границы объекта
10, 14, 16, 3	обозначение образованных характерных точек границы объекта
	граница земельного участка, стоящего на ГКУ
25:27:010006:125	кадастровый номер земельного участка, стоящего на ГКУ
	граница кадастрового квартала
25:27:010006	номер кадастрового квартала

# План границ



Масштаб 1:9000

**Условные обозначения:**

	образованная граница объекта
	образованные характерные точки границы объекта
10, 14, 16, 3	обозначение образованных характерных точек границы объекта
	граница земельного участка, стоящего на ГКУ
25:27:010006:5	кадастровый номер земельного участка, стоящего на ГКУ
	граница кадастрового квартала
25:27:010006	номер кадастрового квартала